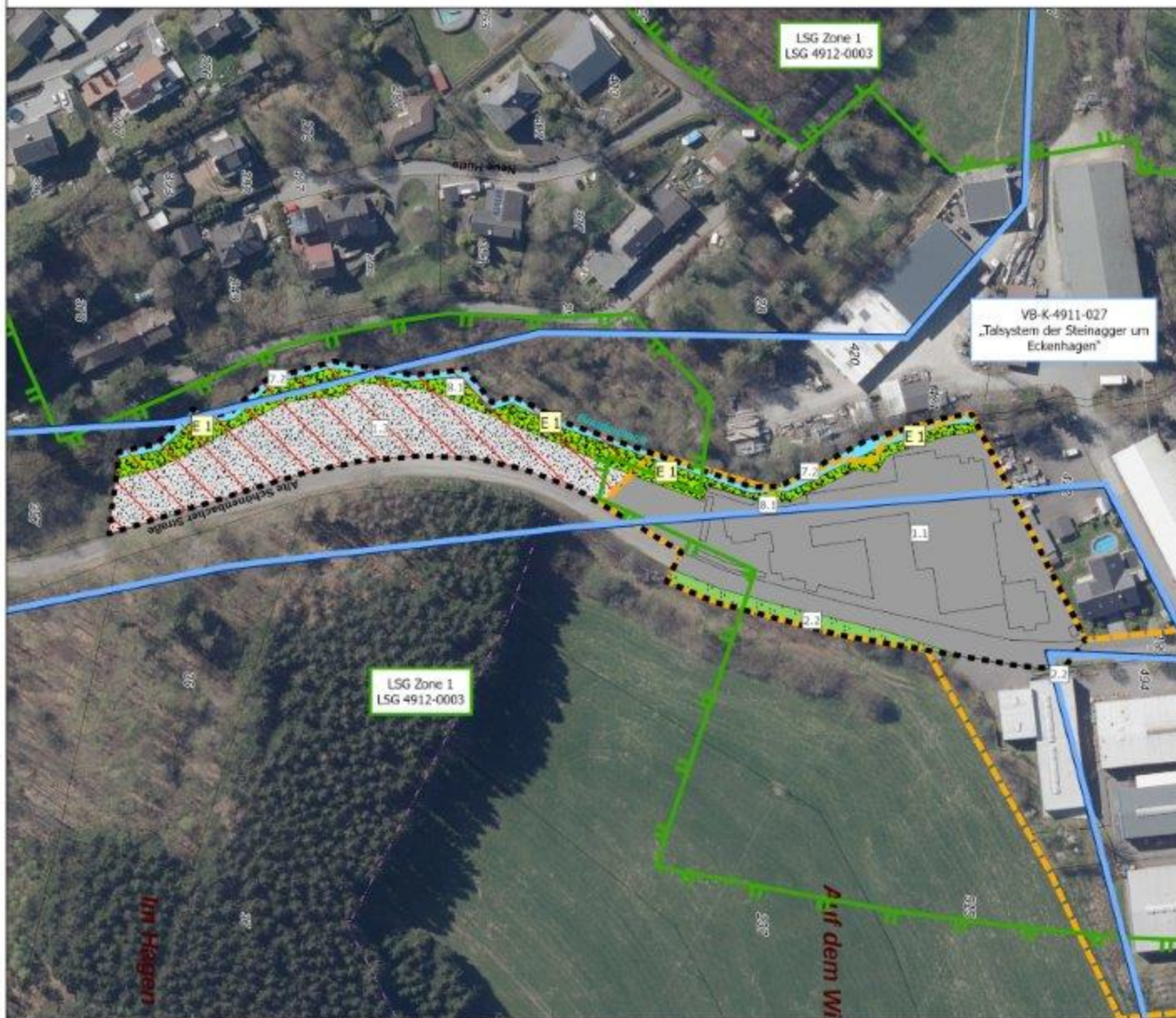
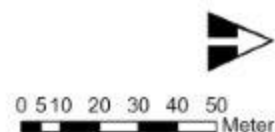


Landschaftspflegerischer Fachbeitrag zur 4. Änderung des
Vorhabenbezogenen Bebauungsplanes (VBP) Nr. 20 „Mittelagger-Schönenbacher Straße“

Karte Nr. 2: Planung und landschaftspflegerische Maßnahmen



Legende

- I. Biotoptypen**
Kartierung März 2020 gem. der Biotoptypenwerteliste der Gemeinde Reichshof
- 1.1 - Versiegelte Fläche
 - 1.3 - Schotter / teilversiegelt
 - 2.2 - Straßenbegleitgrün / Straßenböschungen
 - 7.2 - Fließgewässer geringfügig verbaut
 - 8.1 - Gehölze / Ufergehölze
- II. Landschaftspflegerische Maßnahmen**
- E1 - Erhalt von Vegetation in Uferbereichen
- III. Sonstiges**
- Geltungsbereich 4. Änderung VBP Nr. 20
 - Geltungsbereich rechtskräftiger VBP Nr. 20
 - Eingriffsrelevanter Bereich
- IV. Schutzgebiete**
- Landschaftsschutzgebiet LSG
 - Biotopverbundfläche (VB)

Auftraggeber: Schwodahl GmbH Alte Schönenbacher Str. 4 51500 Reichshof-Mittelagger		
anw: Landschaftspflegerischer Fachbeitrag zur 4. Änderung des Vorhabenbezogenen Bebauungsplanes (VBP) Nr. 20 „Mittelagger-Schönenbacher Straße“		
amt: Karte Nr. 1 Planung und landschaftspflegerische Maßnahmen		
maßstab:	format:	datum:
1:1.250	42,0 x 58,4 cm	28.03.2023
verfasser:	verantwortl.:	projektnummer:
	<i>K.M.</i>	1088
Kaiserstraße 28 51045 Walsdorf Tel.: 02291-627693-0 Fax: 02291-627693-4 www.hkr-landschaftsarchitekten.de info@hkr-landschaftsarchitekten.de		HKR Stephan Müller Landschaftsarchitekten