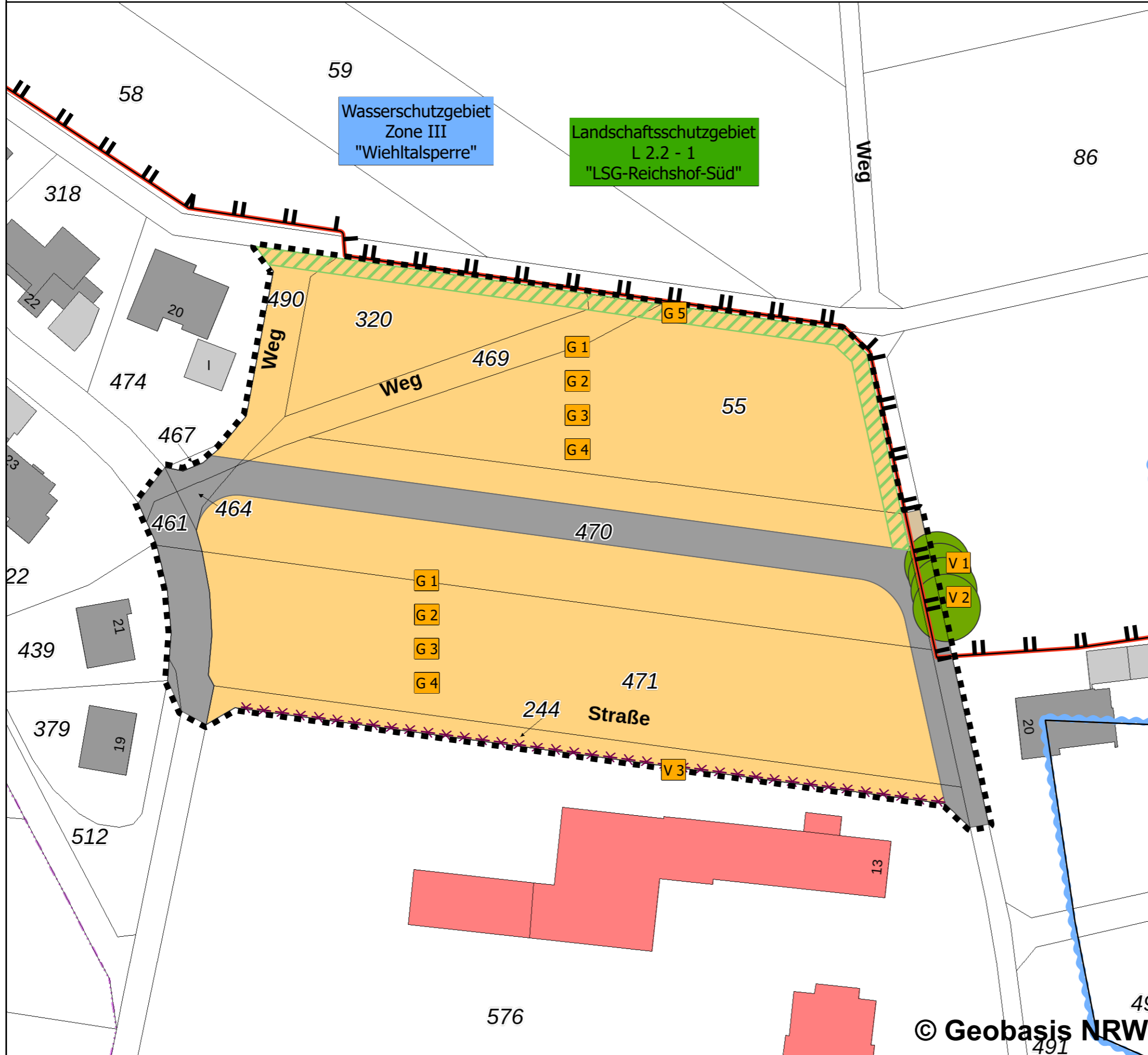
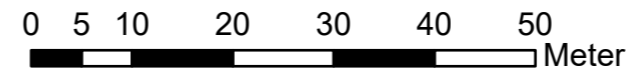


Landschaftspflegerischer Fachbeitrag zur 4. Änderung des Bebauungsplanes Nr. 16 "Wildbergerhütte - Mühlenberg"

Karte Nr. 2: Planungszustand, Landschaftspflegerische Maßnahmen



**Legende**

I. Landschaftsplanerische Maßnahmen

- V 1 Umweltbaubegleitung
- V 2 Einzelbaumschutz und Freischneiden Lichtraumprofil
- ✕ V 3 ✕ Gehölzschutz durch Schutzzaun
- G 1 Anlage von Gartenflächen
- G 2 Baumpflanzung auf Baugrundstücken
- G 3 Dachbegrünung
- G 4 Infiltrationsfähige Oberflächenbefestigung
- G 5 Anpflanzung einer Landschaftshecke

II. Planung Biotoptypen

- Allgemeines Wohngebiet WA (GRZ: max. 45%):  
1.1 - Bebauung: 45%  
4.1, 8.1 und 8.2 - Freiflächen: 65%
- 1.1 - Straßenverkehrsflächen
- 1.5 - Wirtschaftsweg
- Birkenbestand (angrenzend an den Geltungsbereich)

III. Sonstiges

- Geltungsbereich 4. Änderung

IV. Schutzgebiete

- Landschaftsschutzgebiet
- Wasserschutzgebiet Zone III

auftraggeber: Gemeinde Reichshof  
Hauptstraße 12  
51580 Reichshof

projekt: Landschaftspflegerischer Fachbeitrag zur 4. Änderung des BP Nr. 16 "Wildbergerhütte - Mühlenberg"

karte: Karte Nr. 2  
Planungszustand,  
Landschaftspflegerische Maßnahmen

maßstab:	planmaße:	datum:
1:750	42,0 x 29,7 cm	05.05.2021

auftraggeber:	auftragnehmer:	projektnummer:
	<i>hkr</i>	1213

**HKR**

Stephan Müller  
Landschaftsarchitekten

Kaiserstraße 28  
51545 Waldbröl  
Tel: 02291-927803-0  
Fax: 02291-927803-9

www.hkr-landschaftsarchitekten.de  
info@hkr-landschaftsarchitekten.de