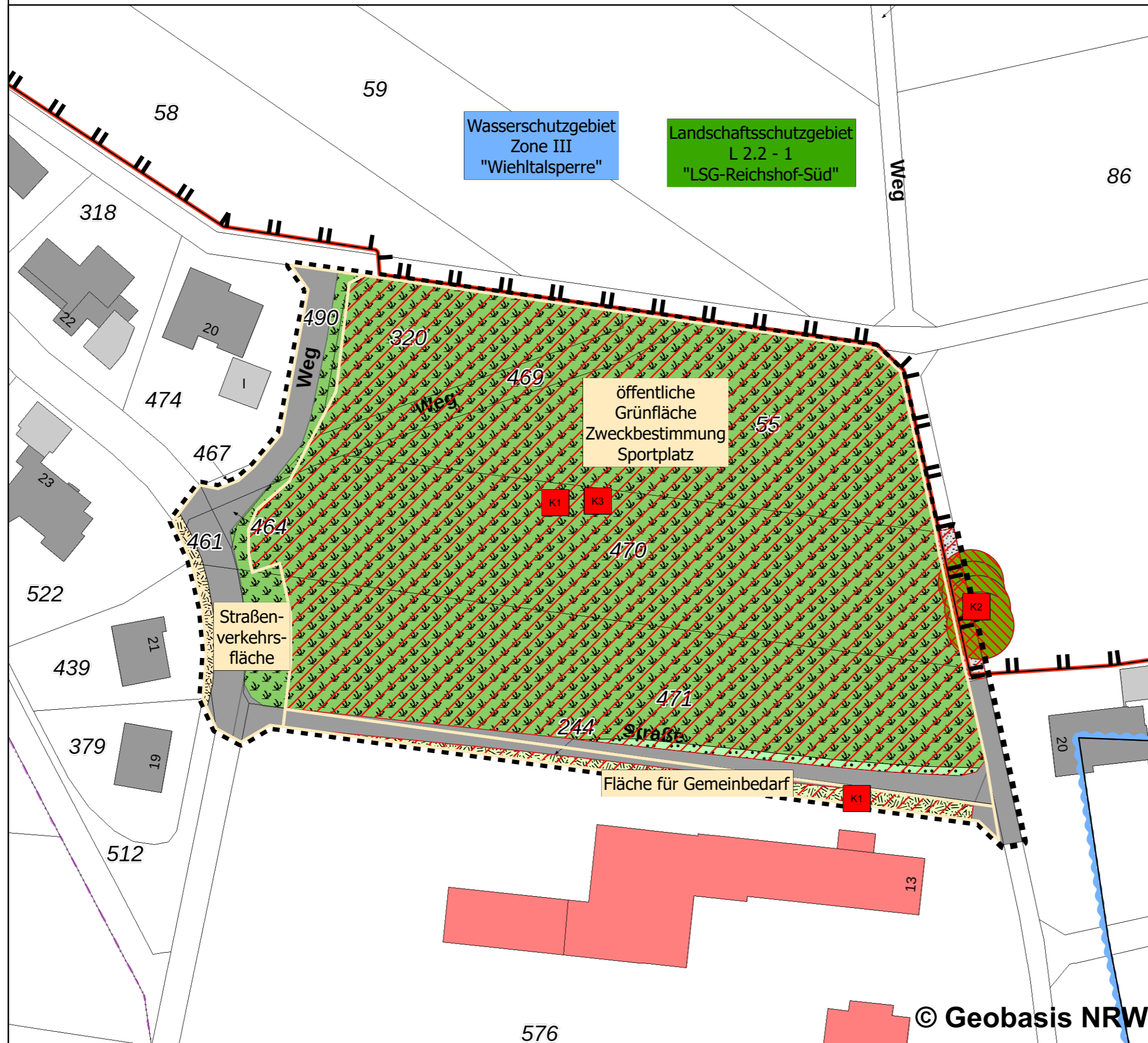
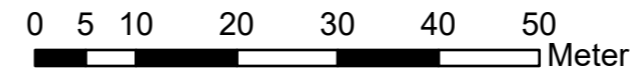


Landschaftspflegerischer Fachbeitrag zur 4. Änderung des Bebauungsplanes Nr. 16 "Wildbergerhütte - Mühlenberg"

Karte Nr. 1: Bestand Biotoptypen und Konflikte



Legende

I. Biotoptypen

Kartierung: März 2021 gem. der Biotoptypenwertliste der Gemeinde Reichshof

- 1.1 - Versiegelte Fläche
- 1.5 - Feldweg
- 2.1 - Wegesrand (regelmäßige Mahd)
- 2.3 - Wegrain ohne Gehölze
- 3.2 - Intensivgrünland
- 4.1 - Ziergarten
- Birkenbestand (angrenzend an den Geltungsbereich)

II. Konflikte

- K1 K 1 - anlagebedingte Inanspruchnahme von Biotopfunktionen
- K2 K 2 - baubedingte Beeinträchtigung von 4 Birken (angrenzend an den Geltungsbereich)
- K3 K 3 - dauerhafte Neuversiegelung / Umlagerung von natürlichen Böden

III. Sonstiges

- Geltungsbereich 4. Änderung
- Rechtskräftiger BP Nr. 16 mit Festsetzungen innerhalb des Geltungsbereiches der 4. Änderung; entsprechende Berücksichtigung in der Bilanzierung (s. LFB)

IV. Schutzgebiete

- Landschaftsschutzgebiet
- Wasserschutzgebiet Zone III

auftraggeber: Gemeinde Reichshof
Hauptstraße 12
51580 Reichshof

projekt: Landschaftspflegerischer Fachbeitrag zur 4. Änderung des BP Nr. 16 "Wildbergerhütte - Mühlenberg"

karte: Karte Nr. 1
Bestand Biotoptypen und Konflikte

maßstab:	planmaße:	datum:
1:750	42,0 x 29,7 cm	05.05.2021

auftraggeber:	auftragnehmer:	projektnummer:
	hkr	1213

HKR

Stephan Müller
Landschaftsarchitekten

Kaiserstraße 28
51545 Waldbröl
Tel: 02291-927803-0
Fax: 02291-927803-9

www.hkr-landschaftsarchitekten.de
info@hkr-landschaftsarchitekten.de