

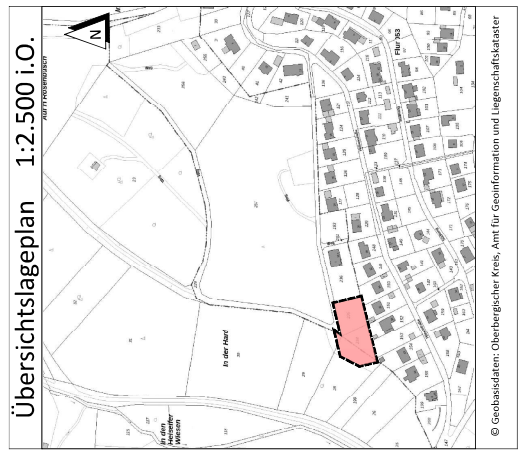
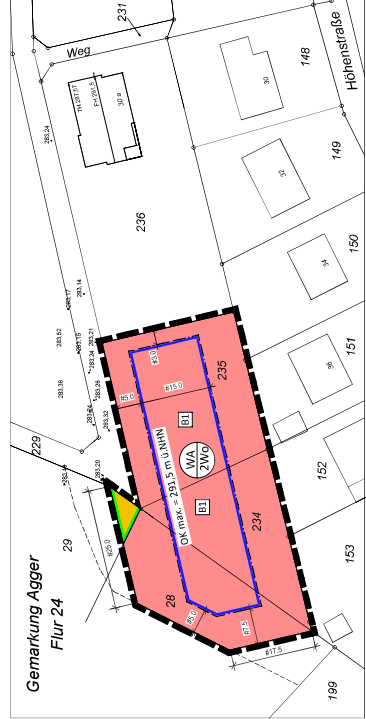


# GEMEINDE REICHSHOF

## Bebauungsplan Nr. 20a II "Oberagger Faulenberg"

### als Bebauungsplan nach § 13 b BauGB i.V.m. § 13 a BauGB

M.: 1:500 i.O.



© Geobasisdaten: Oberägercher Kreis, Amt für Geoinformation und Legenschaftskataster

## Planzeichenerklärung

### A. Planungsrechtliche Festsetzungen gem. § 9 Abs. 1 BauGB

#### 1. Art der baulichen Nutzung

Allgemeines Wohngebiet (B 4 BauNVO)

Bebauungsplan Nr. 20a II

Maß der baulichen Nutzung

0,4 Grundflächenzahl

Geschossflächenzahl

Höhe baulicher Anlagen (OK - Oberkante) in Meter (m) über Normal-  
höhenmaß (f.N.N.) in Meter als Höchstmaß (max.)

#### 3. Bauweise, Baulinien, Baugrenzen

Baugrenze

offene Bauweise, nur Einzel- und Doppelhäuser zulässig

#### 4. Verkehrsflächen

Straßenverkehrsflächen

Straßenbegrenzungslinie auch gegenüber Verkehrsflächen  
besonderer Zweckbestimmung

#### 5. Maßnahmen zum Anpflanzen von Bäumen und Sträuchern

Begrünungsmaßnahme

#### 6. Sonstige Planzeichen

Grenze des stumlichen Geltungsbereiches des Bebauungsplans

Nutzungspläne

## Textliche Festsetzungen

### 1.1 Nutzungen gemäß § 4 BauNVO (Allgemeines Wohngebiet WA)

Nutzungen jenseits der Baugrenze sind zulässig, wenn die Nutzung im Zusammenhang mit der Nutzung innerhalb der Baugrenze steht.

### 1.3 Höhe baulicher Anlagen

Die zulässige Höhe baulicher Anlagen ergibt sich aus der in der Planzeichnung festgesetzten maximalen Oberkante des Gebäudes als Höchstmaß. Ausgenommen von der Hf. Höhenfestsetzung sind unterirdische bauliche Anlagen wie z.B. Kellern, Ställe, Lärmschutzwälle, etc.

### 1.4 Nicht überbaubare Grundstücksflächen

Grundstücke, die nicht überbaubar sind, sind überbaubar, wenn die überbaubare Grundstücksfläche nicht über die überbaubare Grundstücksfläche hinausragt.

### 2.1 Gestaltungsmäßige ES-Anlage von Grünanlagen

Die Gestaltungsmäßige ES-Anlage von Grünanlagen ist im Bebauungsplan festgesetzt. Die Gestaltungsmäßige ES-Anlage von Grünanlagen ist im Bebauungsplan festgesetzt.

### 2.2 Gestaltungsmäßige ES-Anlage von Grünanlagen

Die Gestaltungsmäßige ES-Anlage von Grünanlagen ist im Bebauungsplan festgesetzt. Die Gestaltungsmäßige ES-Anlage von Grünanlagen ist im Bebauungsplan festgesetzt.

### 2.3 Gestaltungsmäßige ES-Anlage von Grünanlagen

Die Gestaltungsmäßige ES-Anlage von Grünanlagen ist im Bebauungsplan festgesetzt. Die Gestaltungsmäßige ES-Anlage von Grünanlagen ist im Bebauungsplan festgesetzt.

### 2.4 Gestaltungsmäßige ES-Anlage von Grünanlagen

Die Gestaltungsmäßige ES-Anlage von Grünanlagen ist im Bebauungsplan festgesetzt. Die Gestaltungsmäßige ES-Anlage von Grünanlagen ist im Bebauungsplan festgesetzt.

### 3.1 Außenwände

Nicht zulässig ist die Verwendung von Materialien mit glänzenden Oberflächen sowie Werkstoffmisse aller Art.

### 3.2 Dächer

Dächer sind zulässig, wenn die Länge des Daches nicht mehr als die Hälfte der Länge des Bauparallelogramms beträgt.

### 3.3 Dachaufbauten

Dachaufbauten sind zulässig, wenn die Höhe des Dachaufbaus nicht mehr als die Hälfte der Höhe des Gebäudes beträgt.

### 3.4 Einfriedungen

Einfriedungen sind zulässig, wenn die Höhe der Einfriedung nicht mehr als die Hälfte der Höhe des Gebäudes beträgt.

### 3.5 Geländeerhöhungen

Geländeerhöhungen sind zulässig, wenn die Höhe der Geländeerhöhung nicht mehr als die Hälfte der Höhe des Gebäudes beträgt.

### 4.1 Hinweise Boden

Die Bodenbeschaffenheit ist im Bebauungsplan festgesetzt.

### 4.2 Hinweise Denkmalschutz

Die Denkmalschutzgebiete sind im Bebauungsplan festgesetzt.

### 4.3 Hinweise Landschaftsschutz

Die Landschaftsschutzgebiete sind im Bebauungsplan festgesetzt.

### 4.4 Hinweise Naturdenkmale

Die Naturdenkmale sind im Bebauungsplan festgesetzt.

### 4.5 Hinweise Wasserschutzgebiete

Die Wasserschutzgebiete sind im Bebauungsplan festgesetzt.

### 4.6 Hinweise Grünflächen

Die Grünflächen sind im Bebauungsplan festgesetzt.

### 4.7 Hinweise Grünanlagen

Die Grünanlagen sind im Bebauungsplan festgesetzt.

### 4.8 Hinweise Grünanlagen

Die Grünanlagen sind im Bebauungsplan festgesetzt.

### 4.9 Hinweise Grünanlagen

Die Grünanlagen sind im Bebauungsplan festgesetzt.

## Verfahrensvermerke

### Auftraggeberbeschluss

Gemäß § 211 BauGB beschließt der Bauherr die Ausführung des Bauwerks. Der Auftraggeber hat die Ausführung des Bauwerks zu genehmigen.

### Bekanntmachung

Der Bauherr hat die Ausführung des Bauwerks bekanntzugeben. Die Bekanntmachung ist im Bebauungsplan festgesetzt.

### Offenlegungsbereich

Der Offenlegungsbereich ist im Bebauungsplan festgesetzt. Die Offenlegung ist im Bebauungsplan festgesetzt.

### Offenlegung

Die Offenlegung ist im Bebauungsplan festgesetzt. Die Offenlegung ist im Bebauungsplan festgesetzt.

### Antrag

Der Antrag ist im Bebauungsplan festgesetzt. Der Antrag ist im Bebauungsplan festgesetzt.

### Stellungnahme

Die Stellungnahme ist im Bebauungsplan festgesetzt. Die Stellungnahme ist im Bebauungsplan festgesetzt.

### Bekanntmachung

Die Bekanntmachung ist im Bebauungsplan festgesetzt. Die Bekanntmachung ist im Bebauungsplan festgesetzt.

### Bürgermeister

Der Bürgermeister ist im Bebauungsplan festgesetzt. Der Bürgermeister ist im Bebauungsplan festgesetzt.

### Bürgermeister

Der Bürgermeister ist im Bebauungsplan festgesetzt. Der Bürgermeister ist im Bebauungsplan festgesetzt.

### Bürgermeister

Der Bürgermeister ist im Bebauungsplan festgesetzt. Der Bürgermeister ist im Bebauungsplan festgesetzt.

### Bürgermeister

Der Bürgermeister ist im Bebauungsplan festgesetzt. Der Bürgermeister ist im Bebauungsplan festgesetzt.

### Bürgermeister

Der Bürgermeister ist im Bebauungsplan festgesetzt. Der Bürgermeister ist im Bebauungsplan festgesetzt.

### Bürgermeister

Der Bürgermeister ist im Bebauungsplan festgesetzt. Der Bürgermeister ist im Bebauungsplan festgesetzt.

### Bürgermeister

Der Bürgermeister ist im Bebauungsplan festgesetzt. Der Bürgermeister ist im Bebauungsplan festgesetzt.

### Bürgermeister

Der Bürgermeister ist im Bebauungsplan festgesetzt. Der Bürgermeister ist im Bebauungsplan festgesetzt.

### Bürgermeister

Der Bürgermeister ist im Bebauungsplan festgesetzt. Der Bürgermeister ist im Bebauungsplan festgesetzt.

### Bürgermeister

Der Bürgermeister ist im Bebauungsplan festgesetzt. Der Bürgermeister ist im Bebauungsplan festgesetzt.

### Bürgermeister

Der Bürgermeister ist im Bebauungsplan festgesetzt. Der Bürgermeister ist im Bebauungsplan festgesetzt.

### Bürgermeister

Der Bürgermeister ist im Bebauungsplan festgesetzt. Der Bürgermeister ist im Bebauungsplan festgesetzt.

### Bürgermeister

Der Bürgermeister ist im Bebauungsplan festgesetzt. Der Bürgermeister ist im Bebauungsplan festgesetzt.

### Bürgermeister

Der Bürgermeister ist im Bebauungsplan festgesetzt. Der Bürgermeister ist im Bebauungsplan festgesetzt.

Diesem Bebauungsplan ist eine Begründung beigelegt.  
Diesem Bebauungsplan ist eine "Arenenrichtlinienprüfung" beigelegt.