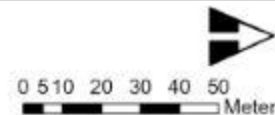


Landschaftspflegerischer Fachbeitrag zur 4. Änderung des
Vorhabenbezogenen Bebauungsplanes (VBP) Nr. 20 „Mittelagger-Schönenbacher Straße“

Karte Nr. 1: Ausgangszustand (Zustand vor Einrichtung des Parkplatzes) und Konflikte



Legende

I. Biotypen

Kartierung März 2020 gem. der Biotypenwortliste der
Gemeinde Reichshof, unter Zuhilfenahme von historischen Luftbildern

- 1.1 - Versiegelte Fläche
- 2.2 - Straßenbegleitgrün / Straßenböschungen
- 7.2 - Fließgewässer geringfügig verbaut
- 8.1 - Gehölze / Ufergehölze

II. Konflikte

- Anlagebedingter, dauerhafter Verlust der Biotopfunktion
- Anlagebedingte, dauerhafte Beeinträchtigung der Bodenfunktionen

III. Sonstiges

- Geltungsbereich 4. Änderung VBP Nr. 20
- Geltungsbereich rechtskräftiger VBP Nr. 20
- Eingriffrelevanter Bereich

IV. Schutzgebiete

- Landschaftsschutzgebiet LSG
- Biotopeverbundfläche (VB)

verfasser: Schwodahl GmbH
Alte Schönenbacher Str. 4
51500 Reichshof-Mittelagger

anw: Landschaftspflegerischer Fachbeitrag zur
4. Änderung des Vorhabenbezogenen
Bebauungsplanes (VBP) Nr. 20
„Mittelagger-Schönenbacher Straße“

art: Karte Nr. 1
Ausgangszustand (Zustand vor
Einrichtung des Parkplatzes) und
Konflikte

maßstab: 1:1.250
format: 42,0 x 58,4 cm
datum: 02.04.2020

verfasser:
verfasserin:
projektnummer: 1088

HKR

Stephan Müller
Landschaftsarchitekten

Kaiserstraße 28
51045 Waldbrunn
Tel.: 02291-627669-0
Fax: 02291-627669-0

www.hkr-landschaftsarchitekten.de
hrb/gmml-landschaftsarchitekten.de