

An  
Gemeinde Reichshof  
Wasserwerk  
Hauptstr. 12  
Denklingen  
51580 Reichshof

Absender/Grundstückseigentümer:

### Anmeldung eines Zwischenzählers für die Gartenbewässerung u. ä.

Für die spätere Anerkennung von Abzugsmengen bei der Berechnung der Abwassergebühren (Schmutzwassergebühr) melde ich hiermit die Installation eines privaten Zwischenzählers an.

#### Angaben zum Grundstück

Reichshof-\_\_\_\_\_ (Ort, Straße, Haus-Nr.)  
Kundennummer:

#### Angaben zum Zähler

Einbaudatum \_\_\_\_\_  
Zählernummer \_\_\_\_\_  
Zählerstand (bei Einbau) \_\_\_\_\_  
Eichfrist \_\_\_\_\_

Wo eingebaut? (z. B. Keller, Waschküche, Garage usw.)

#### Nur bei Wechsel eines bereits vorhandenen Zwischenzählers

Alte Zähler-Nr. \_\_\_\_\_ Ausbaudatum \_\_\_\_\_ Zählerstand bei Ausbau \_\_\_\_\_

**Verwendungszweck des Zählers** (zum Beispiel: Gartenbewässerung, Tiertränke usw.) Keine Befüllung eines Schwimmbades

Ich versichere, dass diese Wassermengen nicht in die öffentliche Abwasseranlage eingeleitet werden.

#### beiliegende Anlagen/Nachweise:

Foto des eingebauten Zählers auf dem als Nachweis folgendes zu erkennen sein muss:

- Zählernummer, Zählerstand, Eichung
- die Installation
- Zapfstelle (Zapfhahn) /Entnahmestelle mit Umfeld

Datum

Unterschrift/Grundstückseigentümer

Tel.-Nr./E-Mail-Adresse für Rückfragen



LEBEN · ERHOLEN · ARBEITEN

## GEMEINDE REICHSHOF

DER BÜRGERMEISTER  
WASSERWERK

### Hinweise/ Vorgaben für einen Zählereinbau zur Gebührenermäßigung:

- **Der Wasserzähler muss nach den anerkannten Regeln der Technik auf Kosten des Eigentümers eingebaut werden, den einschlägigen Vorschriften entsprechen und ordnungsgemäß funktionieren. Er muss geeicht sein und nach Ablauf der 6-jährigen Eichfrist auf Kosten des Eigentümers ausgetauscht werden**
- **Der Zähler muss fest und frostsicher im Innenbereich in die nach außen führende Leitung eingebaut werden. -Zapfhahnzähler werden nicht geduldet.-**
- **Das über die Zapfstelle entnommene Wasser darf ausschließlich für die Gartenbewässerung, für die Befüllung von Gartenteichen und Viehtränken verwendet werden. Eine Befüllung von Schwimmbecken ist nicht zulässig.**
- **Es muss gewährleistet sein, dass das Wasser welches über den Zähler gemessen wird, nicht der öffentlichen Entwässerungsanlage zugeführt werden kann. (kein Waschbecken, Bodenablauf usw.)**
- **Der Zähler ist unverzüglich nach dem Einbau beim Wasserwerk der Gemeinde Reichshof unter Verwendung des entsprechenden Formulars (Anmeldung Unterzähler) anzumelden. Der Anmeldung sind Fotos des Zählers, des Einbauortes/ Installationsanlage sowie der Zapfstelle beizufügen. Das Formular incl. der Fotos kann gerne per Mail an [wasserwerk@reichshof.de](mailto:wasserwerk@reichshof.de) oder per Post an Gemeinde Reichshof, Wasserwerk, Hauptstr. 12, 51580 Reichshof-Denklingen gesendet werden.**
- **Bei ordnungsgemäßigem Einbau eines Unterzählers (wie oben beschrieben) erfolgt eine Bestätigung durch das Wasserwerk.**
- **Der Stand des Zählers muss am Ende eines jeden Jahres über die zugestellte Ablesekarte oder online über einen Link auf der Homepage der Gemeinde Reichshof an das Wasserwerk übermittelt werden.**
- **Der gemessene Verbrauch auf diesem Unterzähler, zum Beispiel die zur Gartenbewässerung verwendete Trinkwassermenge, wird dann bei dem Abrechnungsbescheid bezogen auf das Kalenderjahr entsprechend berücksichtigt und beim Abwasser in Abzug gebracht.**



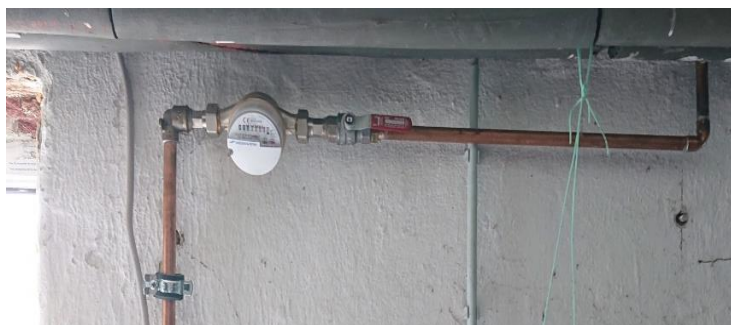
LEBEN · ERHOLEN · ARBEITEN

## GEMEINDE REICHSHOF

DER BÜRGERMEISTER  
WASSERWERK

### Installationshinweise:

**Der Wasserzähler muss den einschlägigen Vorschriften entsprechen und fest und frostsicher im Innenbereich in die nach außen führende Leitung eingebaut werden.**



**Zapfhahnzähler werden nicht geduldet. So bitte nicht !**

